

Werbeflächen Advertising spaces

The smarter E Europe 2026



MESSE
MÜNCHEN

Außenbereich Outdoor area

www.TheSmarterE.de

inter
solar
connecting solar business | EUROPE

ees
electrical energy storage

**POWER
DRIVE**
EUROPE

EMPOWER
EUROPE



Außenbereich / *Outdoor area*

Megaposter Parkhaus West / Megaposter *Parking Garage West*



Messe München



Standort / *Location*

Fassade Parkhaus / *Facade Parking Garage*

Größe / *Size*

1500 x 800 cm

Preis* / *Price**

18,000 €

**inkl. Produktion / Incl. production*

Außenbereich / *Outdoor area*

Banner am Parkhaus West / *Banner on Parking Garage West*



Messe München



Standort / *Location*

Parkhaus West / *Parking Garage West*

Größe / *Size*

400 x 100 cm

Preis* / *Price**

2,100 €

**inkl. Produktion / Incl. production*

Außenbereich / *Outdoor area*

Schrankenwerbung / *Gate sponsoring at entrance to parking garage*



Standort / *Location*

Parkhaus West / *Parking Garage West*

Größe / *Size*

60 x 30 cm

Preis* / *Price**

3,600 € (10 Schranken, beidseitig / 10 Gates, both-sided)

**inkl. Produktion / Incl. production*

Außenbereich / Outdoor area City Light Poster



Standort / Location

Zwischen U-Bahn & Eingang West, Eingang Ost oder vor dem Eingang Nord /
Between underground station and Entrance West, Entrance East or in front of Entrance North

Größe / Size

112 x 168 cm (beidseitig / both-sided)

Preis* / Price*

4,600 € (West & Ost / East: jeweils 3 Stück / 3 pcs.) / 3,000 € (Nord / North: 2 Stück / 2 pcs.)

**inkl. Produktion / Incl. production*

Außenbereich / Outdoor area City Light Poster



Standort / Location

Zwischen Parkhaus und Eingang West / *between parking garage and Entrance West*

Größe / Size

112 x 168 cm

Preis* / Price*

2,900 € (2 Stück, einseitig / *2 pcs. one sided*)

**inkl. Produktion / Incl. production*



Standort / *Location*

Vor dem Eingang West / *In front of Entrance West*

Größe / *Size*

1.000 x 640 cm, 1.200 x 720 cm

Preis* / *Price**

14,500 € / 17,500 € (beidseitig / *both-sided*)

**inkl. Produktion / Incl. production*

Außenbereich / *Outdoor area*
LED Trailer



Standort / *Location*

Vor dem Eingang West oder Ost / in front of Entrance West or East

Größe / *Size*

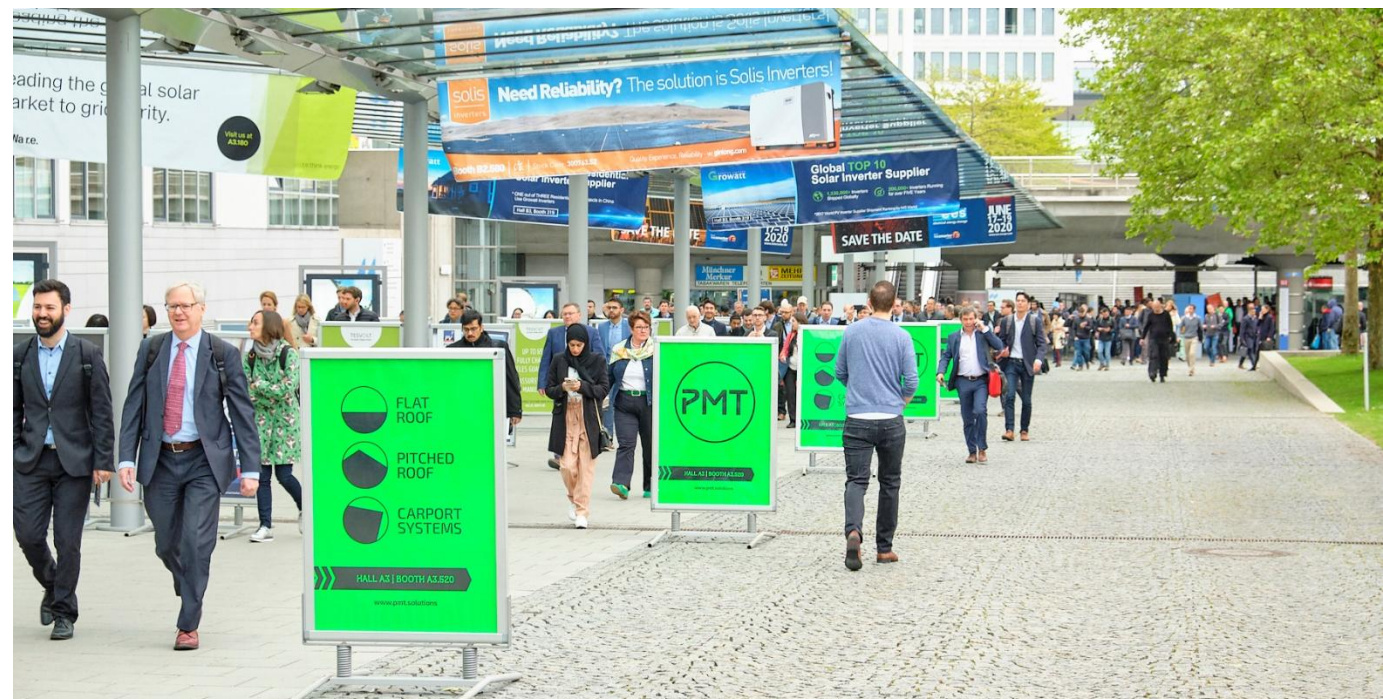
20,25 m² Bildfläche, 13 m² Beklebung Trailer / 20,25 sqm picture surface, 13 sqm foilage trailer

Preis* / *Price**

15.500 €

**inkl. Folierung Trailer / incl. foilage trailer*

Außenbereich / Outdoor area Windmaster



Standort / Location

Zwischen U-Bahn & Eingang West, Ost, Parkhaus West & Eingang West & Nord-West & vor dem Eingang Nord
Between underground station & Entrance West, East, parking garage West and Entrance Northwest & in front of
Entrance North

Größe / Size

84 x 119 cm

Preis* / Price*

400 € (beidseitig / both-sided)

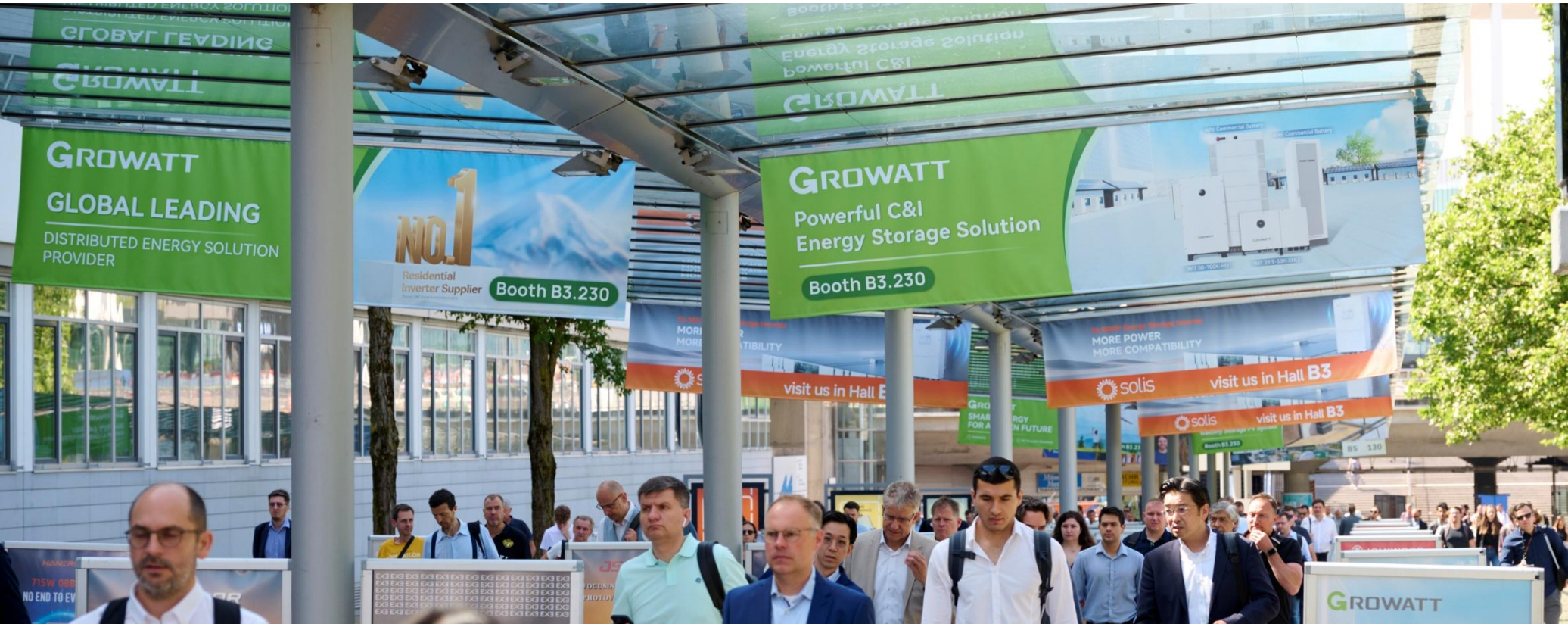
**inkl. Produktion / Incl. production*

Außenbereich / *Outdoor area*

Banner am Glasdach / *Banner on the glass roof*



Messe München



Standort / *Location*

Zwischen U-Bahn & Eingang West, zwischen Parkhaus West und Eingang West & Eingang Nord-West
between underground station & Entrance West, between parking garage, Entrance West & Entrance North-West

Größe / *Size*

400 x 100 cm

Preis* / *Price**

2,900 € (beidseitig / both-sided)

**inkl. Produktion / Incl. production*

Außenbereich / Outside area
Werbeturm / Advertising tower



Standort / Location

Vor dem Eingang West, Ost oder Nord / In front of Entrance West, East or North

Größen / Sizes

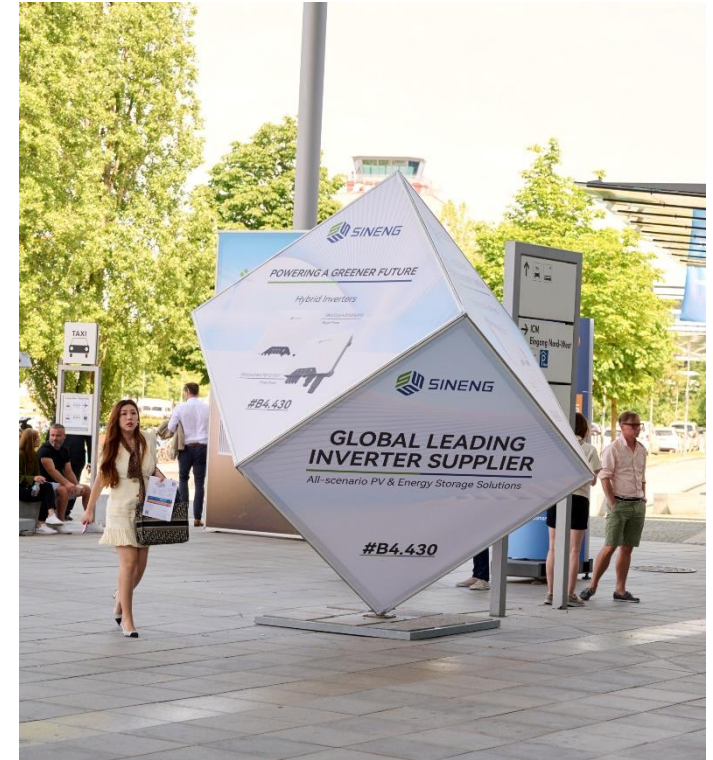
131 x 241 cm, 185 x 369 cm, 246 x 496 cm

Preis* / Price*

3,450 €, 6,250 €, 9,000 € (4-seitig / 4-sided)

*inkl. Produktion / Incl. production

Außenbereich / *Outside area*
Werbewürfel / *Advertising cube*



Standort / *Location*

Vor dem Eingang West, Ost oder Nord / *In front of Entrance West, East or North*

Größen / *Sizes*

139 x 139 cm, 198 x 198 cm, 290 x 290 cm

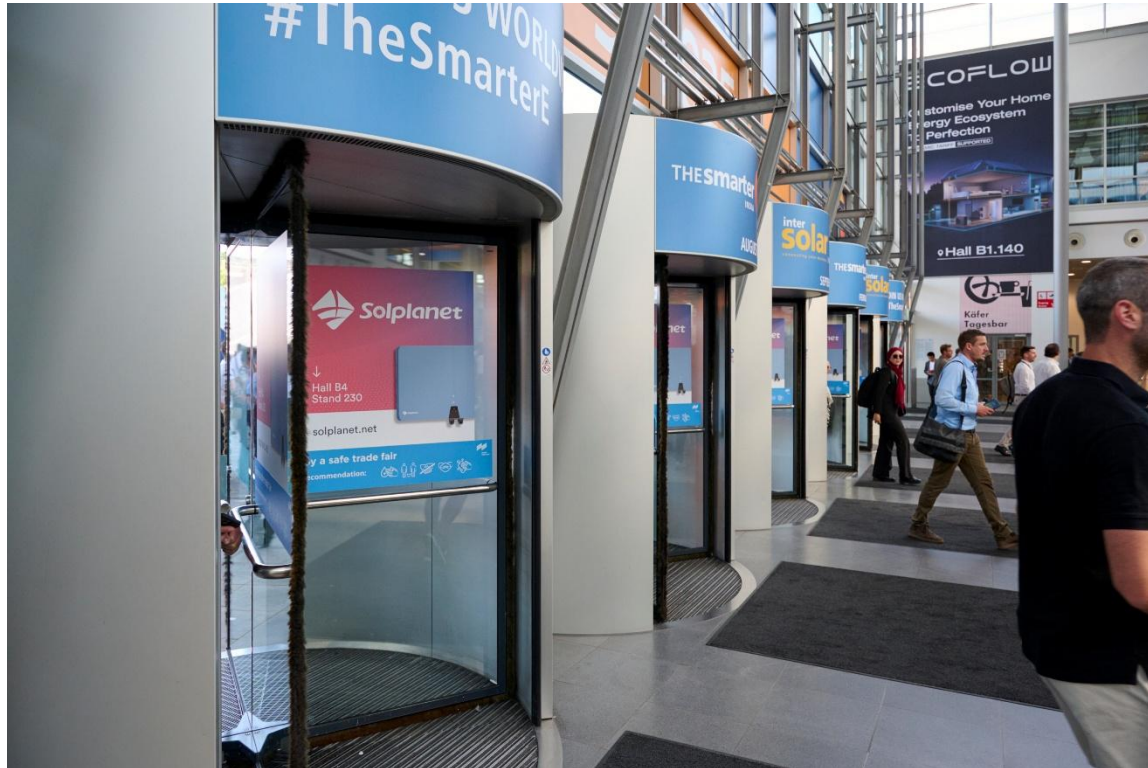
Preis* / *Price**

3,700 €, 4,900 €, 6,000 € (6-seitig / *6-sided*)

**inkl. Produktion / Incl. production*

Eingangsbereich / Entrance area

Aufkleber Drehtüren / Sticker revolving doors



Standort / Location

Eingang West, Ost oder Nord / Entrance West, East or North

Größe / Size

80 x 80 cm

Preis* / Price*

1,700 € pro Drehtür = 4 Aufkleber / per revolving door = 4 sticker

*inkl. Produktion / Incl. production

(4 Aufkleber/1 Motiv / 4 sticker / 1 artwork)

Außenbereich / *Outside area*
Exponate / *Exhibits*



Standort / Location

Vor den Eingängen West, Ost, Nord oder im Atrium (andere Bereiche auf Anfrage)
In front of the Entrances West, East, North or in the Atrium (other areas upon request)

Miete / Rent

250 €/m²



MESSE
MÜNCHEN

Innenbereich - Eingänge Indoor area - entrances

www.TheSmarterE.de

**inter
solar**
connecting solar business | EUROPE

ees
electrical energy storage

**POWER
DRIVE**
EUROPE

EMPOWER
EUROPE



Eingangsbereich / Entrance area
Treppenstufen / Stair case



Standort / Location

Eingang West, Ost oder Nord / Entrance West, East or North

Größe / Size

West & East: 250 x 540 cm (36 Stufen / 36 steps) / Nord: 200 x 540 cm (36 Stufen / 36 steps)

Preis* / Price*

3,350 € (Eingang West oder Ost / Entrance West or East) / 2,600 € (Eingang Nord / Entrance North)

*inkl. Produktion / Incl. production

Eingangsbereich / Entrance area
Glasfläche Rolltreppe / Glass area moving stairs



Standort / Location

Eingang West, Ost oder Nord / Entrance West, East or North

Größe / Size

960 x 62,5 cm pro Seite (beidseitig) / per side (bothsided)

Preis* / Price*

4.300 € (beidseitig – 1 Motiv / 2-sided – 1 artwork)

*inkl. Produktion / Incl. production

Eingangsbereich / Entrance area
Wandflächen / Wall panels



Standort / Location

Eingang West, East / Entrance West, East

Größen / Sizes

297 x 437 cm / 597 x 437 cm / 400 x 350 cm

Preis* / Price*

5,500 € / 7,500 € / 5,750 €

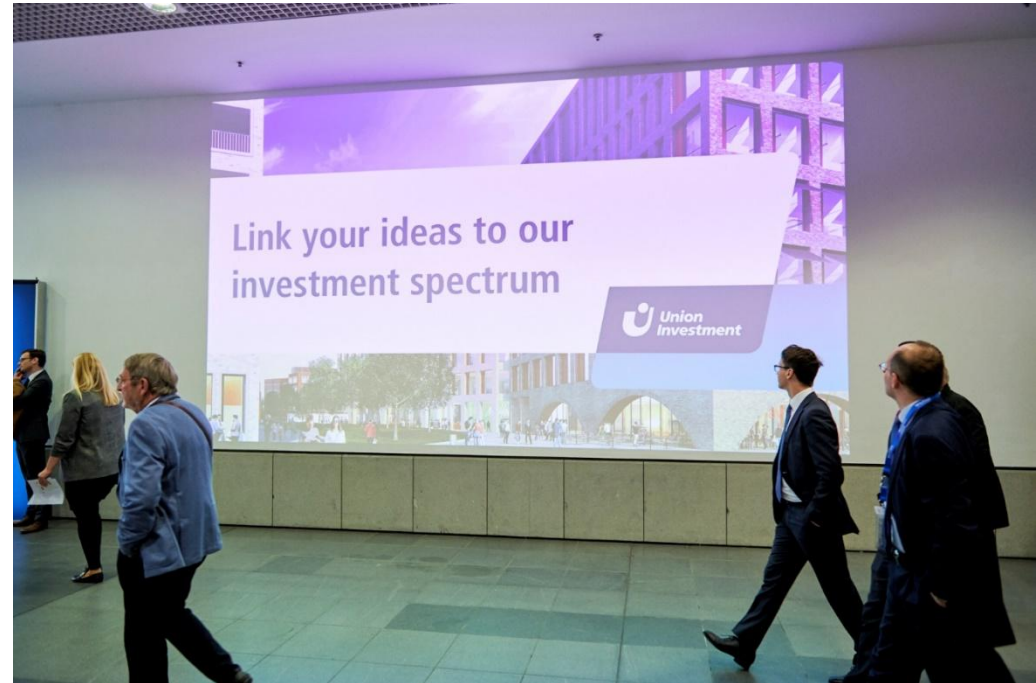
*inkl. Produktion / Incl. production

Eingangsbereich / Entrance area
Wandfläche hinterleuchtet / Backlit wall panel



Standort / Location	Eingang West, Eingang Ost / Entrance West, Entrance East
Größe / Size	900 x 300 cm, 1000 x 300 cm
Preis* / Price*	8,600 € / 9,600 €
*inkl. Produktion / Incl. production	

Eingangsbereich / Entrance area
Beamer Projektion / Beamer projection



Standort / Location

Übergang Eingang West – Halle B1, Übergang Eingang Ost – Halle B6 /

Connecting corridor Entrance West – Hall B1, Connecting corridor Entrance East – Hall B6

Größe / Size

600 x 300 cm

Format / Format

Full HD, Querformat 16:9, mit Ton / Full HD, horizontal format 16:9, with sound

Preis / Price

6,300 €

Eingangsbereich / Entrance area
Sonderwandfläche/ Special wall panel



Standort / Location

Eingangsbereich Eingang West, Ost / Entrance area Entrance West, East

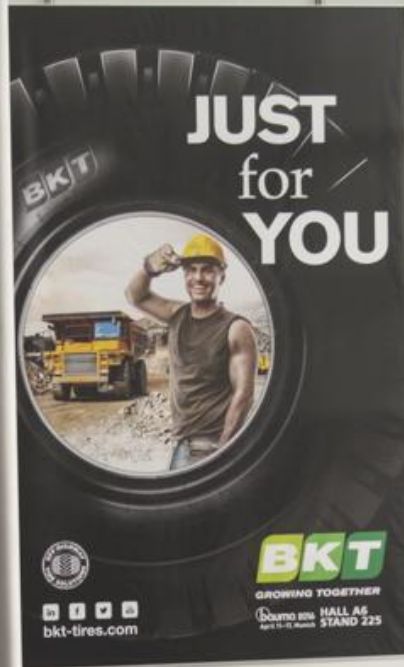
Größe / Size

150 x 250 cm

Preis* / Price*

1,600 €

**inkl. Produktion / Incl. production*



Eingangsbereich / Entrance area
Banner Eingang / Entrance banner

Standort / Location Eingang West und Ost / Entrance West and East

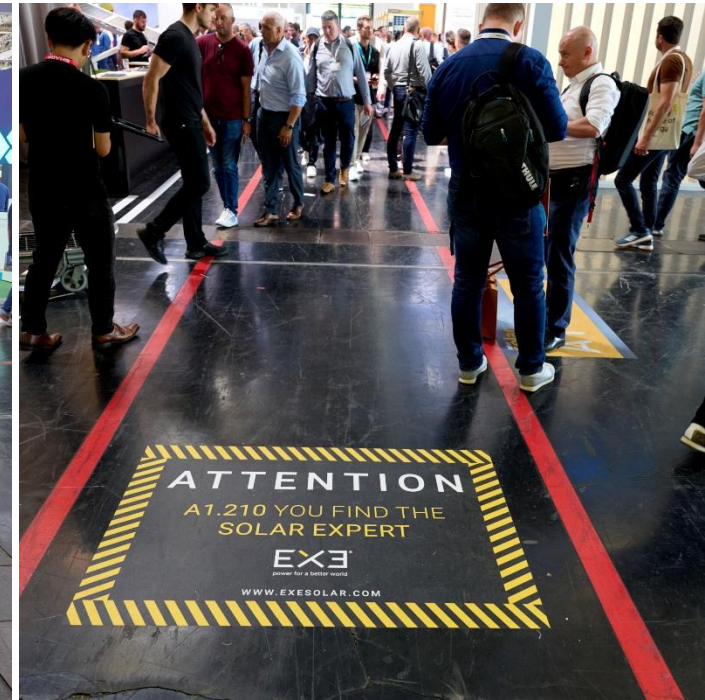
Größe / Size 450 x 700 cm

Preis* / Price* 9,750 €

**inkl. Produktion / Incl. production*

Hallenbereich / Inside the exhibition area

Floorgraphics



Standort / Location

Eingang West, Eingang Ost, Eingang Nord West, Halleneingänge
Entrance West, Entrance East, Entrance North West, Hall Entrances

Größen / Sizes

140 x 100 cm / 100 x 100 cm

Preis* / Price*

750 € / 700 €

**inkl. Produktion / Incl. production*

Eingangsbereich / *Entrance area*
Leuchtkasten / *light box*



Standort / *Location*

Eingang West und Ost / *Entrance West and East*

Größe / *Size*

350 x 260 cm

Preis* / *Price**

3,100 €

**inkl. Produktion / Incl. production*



MESSE
MÜNCHEN

Innenbereich – Hallen, Hallenübergänge Indoor area – halls, connecting corridors

www.TheSmarterE.de

**inter
solar**
connecting solar business | EUROPE

ees
electrical energy storage

**POWER
DRIVE**
EUROPE

EMPOWER
EUROPE

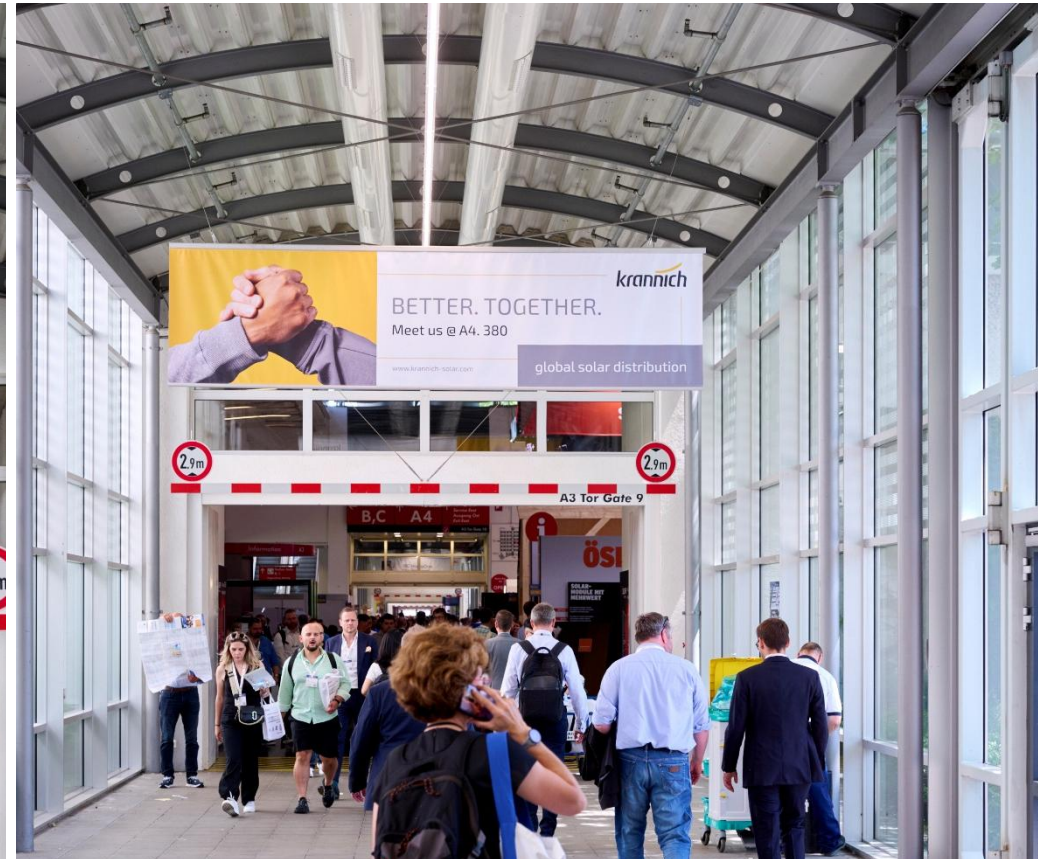


Hallenbereich / Inside the exhibition area

Banner im Hallenübergang / Banner connecting corridor



Messe München



Standort / Location

Hallenübergang / Connecting corridor

Größe / Size

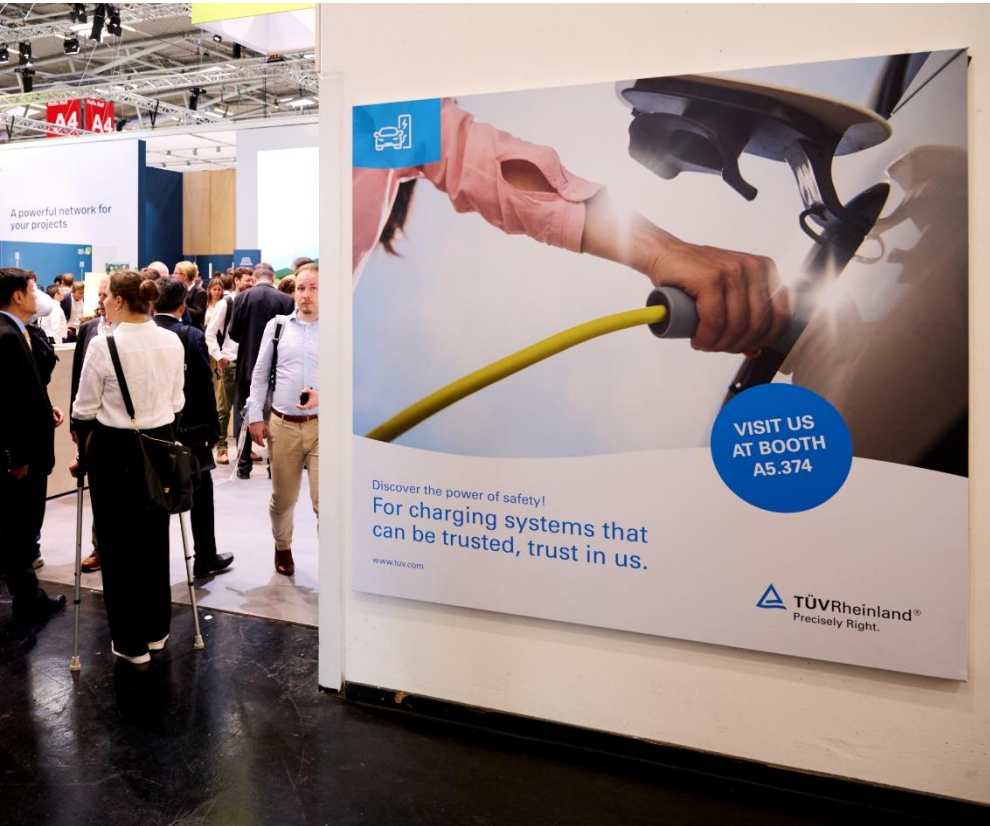
400 x 100 cm

Preis* / Price*

2,900 € (beidseitig / both.sided)

*inkl. Produktion / Incl. production

Hallenbereich / Inside the exhibition area
 Halleneingangsflächen / Hall entrance areas



Standort / Location Halleneingänge / Hall entrance areas

Größe / Size 204 x 189 cm

Preis* / Price* 1,400 €

*inkl. Produktion / Incl. production



Hallenbereich / *Inside the exhibition area*

Folierung Atrium oder Expressway / *Foiling Atrium or Expressway*



Standort / Location

Atrium und entlang Expressway / *Atrium and along the Expressway*

Größen / Sizes

294 x 143 cm (Atrium), 95x 145 cm (Expressway) / *pro Glasfläche, kombinierbar / per glass front, combinable*

Miete / Rent

1,500 € (Atrium) / 1,050 € (Expressway)

**inkl. Produktion / Incl. production*

Hallenbereich / Inside the exhibition area
Banner Expressway / Expressway Banner



Standort / Location	Expressway
Größe / Size	250 x 50 cm
Preis* / Price*	1,050 € (beidseitig / Both-sided)

**inkl. Produktion / Incl. production*

Hallenbereich / *Inside the exhibition area*

Torbeklebung im Atrium oder Hallen / *Gate stickers in the Atrium or inside halls*



Standort / *Location*

Über den Türen im Atrium, oder über den Hallentoren
Above the gates in the Atrium or above the hall gates

Größen / *Sizes*

586 x 211 cm (Atrium) / 491 x 471 cm (Hallen / *Halls*)

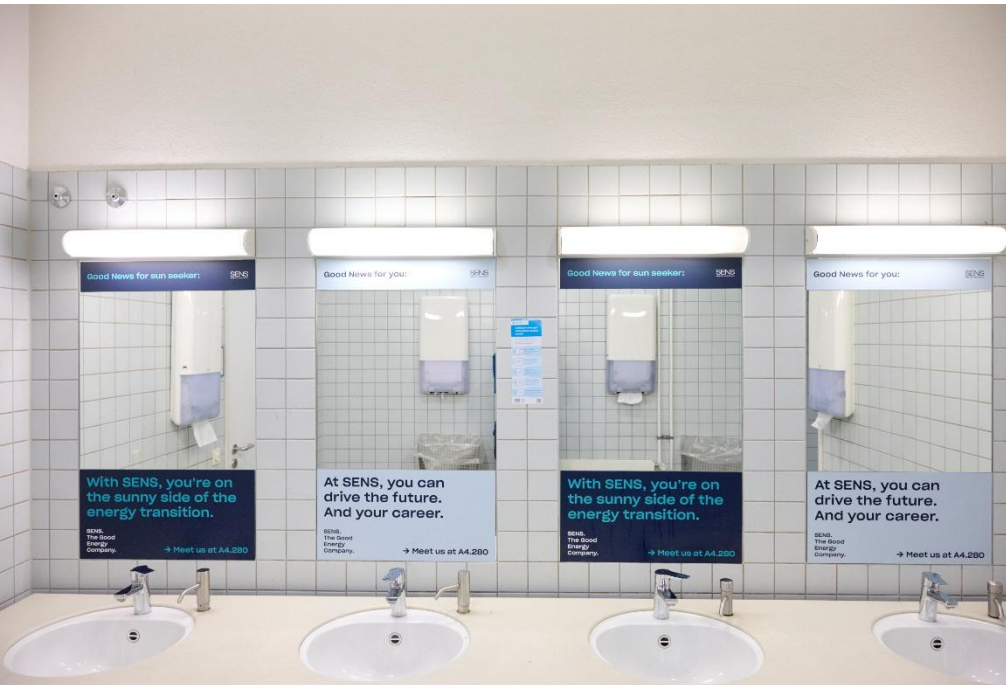
Preis* / *Price**

5,250 € (Atrium) / 5,500 € (Hallentore / *hall gates*)

**inkl. Produktion / Incl. production*



Hallenbereich / *Inside the exhibition area*
 Sanitärwerbung / *Sanitary advertising*



Standort / Location

Toiletten in den Hallen / *Lavatories in the halls*

Größe / Size

30 x 30 cm Aufkleber Pissoirs / *Sticker urinals* / 60 x 10 cm Spiegelaufkleber / *Mirror sticker*

60 x 30 cm Spiegelaufkleber / *Mirror sticker*

Preis* / Price*

85 € (Pissoirs / *urinals*) / 115 € (Spiegel/ *mirror* / 60 x 10 cm → 120 € (Spiegel oben / *mirror top*) / 120 € / 60 x 30 cm

Spiegel unten / *mirror bottom*)

**inkl. Produktion / Incl. production(*

Information und Kontakt

Information and Contact

Ein gelungenes Werbekonzept ist Ihr Weg zu noch mehr Erfolg. Ob in den Hallen oder im Außenbereich, nutzen Sie die Möglichkeit, Ihr Unternehmen und Ihre Produkte auch außerhalb Ihres Messestands zu präsentieren.

Wir beraten Sie gerne und erstellen für Sie ein individuelles Angebot.

Alle Flächen können über die Messe München GmbH in Auftrag gegeben werden. Die Preise sind exkl. Mehrwertsteuer. Änderungen oder Irrtümer bleiben vorbehalten. Die Produktion, Montage und Demontage der Werbeflächen ist im Preis inbegriffen.

A successful advertising concept is your path leading to even more success. Whether in the halls or in the outdoor area, take the opportunity of promoting your company and products beyond the confines of your exhibition stand.

We would be pleased to consult with you and make you an offer to suit your specific needs.

All forms and types of advertising can be produced via Messe München GmbH. The prices are exclusive of value-added tax. Production, assembling and dismantling of the advertisement are included.

Media Sales



Senad Kabashi

+49 89 949 - 20595

mediasales.gastva@messe-muenchen.de

Allgemeine Geschäftsbedingungen der Messe München für Werbeflächen



1. Geltungsbereich

Die nachfolgenden Allgemeinen Geschäftsbedingungen gelten für alle Aufträge von natürlichen oder juristischen Personen, die als Aussteller zu einer Veranstaltung zugelassen werden („Kunden“) bei der Messe München GmbH („MMG“), die die Werbung auf den Werbeflächen des Messegeländes während der jeweiligen Veranstaltung betreffen.

2. Ausführung

Die Verarbeitungsvorgaben sind zu beachten. Material- und Formatabweichungen können Mehrkosten verursachen. Geringfügige Abweichungen zu anderen Aufträgen / Objekten / Ansichten können nicht beanstandet werden – unabhängig des Herstellungsverfahrens. Dies gilt insbesondere bei:

- * geringfügigen Farbabweichungen zwischen anderen Aufträgen und Materialien sowie einzelnen Objekten und deren Ansichten innerhalb eines Auftrages
- * geringfügigen Abweichungen vom Endformat; insbesondere bei Werbetechnikprodukte 2% vom Endformat; alle anderen Produkte bis zu 1 mm vom Endformat
- * dem Vergleich zwischen Vorlagen wie z.B. Proofs, An- und Probeausdrucken und Druckdaten – egal welcher Herkunft - und dem Endprodukt, auch wenn sie bei der MMG beauftragt wurden.

3. Liefertermine

Selbst angefertigte Werbematerialien sowie entsprechend detaillierte Montageanweisungen müssen spätestens 14 Tage vor Messebeginn vorliegen.

Lieferadresse selbstangefertigte Werbematerialien:

Messe München GmbH
Expedition
z.Hd. Media Sales +
[Name der Veranstaltung]
Willi-Brandt Allee 1
D-81823 München

Druckdaten für Werbeflächen:

Maßstäbliche Daten müssen bis zum genannten Zeitpunkt vorliegen. Bei verspäteter Anlieferung fällt ein Verspätungszuschlag in Höhe von 25% an, die MMG behält sich höhere Zuschläge vor. Sofern der Kunde die MMG mit dem Upload seiner Druckdaten beauftragt, wird eine Bearbeitungsgebühr von 100 EUR zzgl. MwSt. in Rechnung gestellt.

4. Vorbehalt

Für Kunden, an die im Zeitpunkt der Beauftragung von Werbeflächen nach diesen Allgemeinen Geschäftsbedingungen noch nicht die Zulassungsrechnung zur jeweiligen Veranstaltung versendet wurde, wird der Vertrag zur Beauftragung der Werbefläche erst mit Zulassung zur jeweiligen Veranstaltung wirksam. Nicht fristgerecht eingehendes Material kann eine ordnungsgemäße Auftragsdurchführung gefährden. Ich daraus ergebende Ausfälle/ Verarbeitungsmängel können nicht beanstandet werden. Die MMG ist berechtigt, die Annahme eines Auftrages und deren Durchführung zu verweigern. Neben gestalterischen oder technischen Aspekten kann dies erfolgen, weil es sich um Werbung handelt, die nach Aussage oder Form der Darstellung politische, weltanschaulich oder religiös extreme, ausländer-feindliche, gegen den guten Geschmack verstoßende (z.B. sexistische oder in ähnlicher Weise verletzend) oder gegen die Interessen der Grundstückseigentümerin oder anderer Verkehrsträger gerichtete Inhalte enthält oder geeignet ist, diesbezügliche Assoziationen zu erwecken.

Darüber hinaus ist die MMG berechtigt, Werbung, deren Inhalt bzw. Form nach ihrem pflichtgemäßen Ermessen gegen geltendes Recht oder gegen die guten Sitten verstößt oder deren Ausführung für sie unzumutbar (z.B. nach vorstehendem Absatz) wäre, zurückzuweisen. Außerdem ist die MMG berechtigt, Aufträge von Kunden abzulehnen, die nicht als Aussteller an der jeweiligen Messe teilnehmen. Im Übrigen hat der Kunde keinen Anspruch darauf, dass die MMG seinen Auftrag annimmt.

5. Rücklieferung/Abholung

Werbematerial wird nur auf Anforderung und bis max. 7 Tage nach Messeende zur Abholung aufbewahrt. Der Kunde teilt der MMG bis zum letzten Tag der jeweiligen Veranstaltung mit, ob er sein Werbematerial ausgehändigt bekommen möchte. Auf Anforderung des Kunden wird das Werbematerial vor Ort übergeben oder an die vom Kunden angegebene Lieferadresse auf dessen Kosten zurückgeschickt.

Die MMG haftet nicht für beschädigtes, entwendetes oder verloren gegangenes Werbematerial.

Werbematerial kann frühestens am ersten Werktag nach Messeende zum Versand bereitgestellt oder abgeholt werden.

6. Platzierungen

Durch Baumaßnahmen oder Eigennutzung der MMG können die bestätigten Platzierungen geringfügig abweichen bzw. nicht zur Verfügung stehen. Bei nicht gleichwertig möglichem Ersatz wird der Auftragswert anteilig reduziert.

7. Preis

Der vereinbarte Gesamtpreis ist sofort nach Rechnungserhalt fällig.

Witterungsbedingte Beeinträchtigungen oder Schäden durch Dritte an Werbeträger/Werbeflächen begründen keinen Anspruch auf Preisnachlass.

8. Reklamationen

Reklamationen sind der MMG, Abt. Media Sales, unverzüglich mitzuteilen, damit etwaige Mängel abgestellt werden können. Spätere Reklamationen können nicht berücksichtigt werden und führen zu keinen Ansprüchen gegen die MMG.

9. Haftung

Für alle aus kundenseitiger Bereitstellung, Montage und Demontage der Werbeträger entstehenden Schäden einschließlich Diebstahl haftet ausschließlich der Kunde. Für Unwetter- und Vandalismusschäden sowie Schäden durch Dritte übernimmt die MMG keine Haftung. Bei Aufstellung kundeneigener Werbeträger/ Werbeflächen kann von der MMG ein Standsicherheitsnachweis gefordert werden.

10. Abbau

Vom Kunden selbst platzierte Werbeträger/Displays sind unter Einhaltung folgender Fristen zu beseitigen:

Freigelände: am letzten Messetag bis spätestens 24:00 Uhr

Hallenbereiche: innerhalb der offiziellen Abbauezeiten

Bei Überschreiten dieser Fristen kann die MMG die Werbeträger/Displays etc. auf Kosten des Kunden entsorgen.

11. Stornierung

Im Falle einer Stornierung des Auftrags durch den Kunden behält sich die MMG vor, den vollen Rechnungsbetrag in Rechnung zu stellen. Bei Weitervermietung der Werbefläche an einen anderen Aussteller fällt ein pauschaler Aufwandsersatz in Höhe von 25 % des Mietpreises und ggf. 100% der Produktionskosten an.

12. Musikalische Wiedergaben

Wie auch in den Teilnahmebedingungen der Messe München GmbH erläutert, ist für musikalische Wiedergaben aller Art (z.B. LED Wall, Beamer) unter den Voraussetzungen des Urheberrechtsgesetzes die Erlaubnis der Gesellschaft für musikalische Aufführungs- und mechanische Vervielfältigungsrechte GEMA erforderlich. Nicht angemeldete Musikwiedergaben können Schadenersatzansprüche der GEMA zur Folge haben (§ 97 Urheberrechtsgesetz).
Kontakt: GEMA, 11506 Berlin, kontakt@gema.de, www.gema.de

13. Werbung außerhalb des Messestandes

Die Durchführung von Werbemaßnahmen außerhalb des Messestandes ist im Messegelände untersagt, es sei denn, der Aussteller hat hierfür bei der Messe München GmbH eine entgeltspflichtige Gestattung beantragt und die Messe München GmbH hat ihm diese Gestattung erteilt. Das Entgelt für die Gestattung ergibt sich aus den Bestellunterlagen für Werbeflächen. Die Messe München GmbH ist berechtigt, nicht gestattete Werbemaßnahmen außerhalb des Standes im Messegelände zu unterbinden, insbesondere Personen, die unzulässigerweise als Werbeträger eingesetzt sind, des Messegeländes zu verweisen sowie unzulässige Werbemittel zu beschlagnahmen bzw. zu entfernen und zu vernichten. Die Messe München GmbH ist berechtigt, von dem Aussteller, der ohne Gestattung der Messe München GmbH Werbemaßnahmen außerhalb des Standes im Messegelände durchführt oder durch Dritte durchführen lässt, einen pauschalen Schadensersatz in doppelter Höhe des Entgeltes zu verlangen, das die Messe München GmbH für eine erteilte Gestattung verlangt hätte. Das Recht der Messe München GmbH, einen weitergehenden Schadensersatz zu verlangen, bleibt unberührt.

14. Recycling

Nicht abgeholte Werbematerialien können von der Messe München zum Upcycling von Taschen (nicht verkäuflich) u.ä. verwendet werden.

15. Erfüllungsort und Gerichtsstand

Erfüllungsort ist München. Der Gerichtsstand für alle sich aus dem Vertrag ergebenden Rechtsstreitigkeiten ist München, wenn die Vertragsparteien Kaufleute, juristische Personen des öffentlichen Rechts oder öffentlich-rechtliche Sondervermögen sind, oder mindestens eine der Vertragsparteien keinen allgemeinen Gerichtsstand in der Bundesrepublik Deutschland hat, oder nach Vertragsabschluss eine Vertragspartei ihren Wohnsitz oder gewöhnlichen Aufenthalt aus der Bundesrepublik Deutschland verlegt oder ihr Wohnsitz oder persönlicher Aufenthalt zum Zeitpunkt der Klageerhebung nicht bekannt ist.

General terms and conditions of Messe München for advertising spaces



1. Applicability

The following General Terms and Conditions apply to all orders placed by natural persons or legal entities admitted as exhibitors ("customers") to an event held at Messe München GmbH ("MMG") that pertain to advertising on the advertising spaces at the trade fair center during the respective event.

2. Execution

The processing specifications must be observed. Deviations regarding material and format may incur additional costs. Minor deviations from other orders / objects / views cannot be objected to regardless of the production process. This applies in particular to:

- * minor color deviations between other orders and materials as well as individual objects and their views within an order,
- * minor deviations from the final format; especially for advertising technology products 2 % from the final format; all other products up to 1 mm from the final format,
- * the comparison between originals such as proofs, samples and print data—regardless of their origin—and the final product, even if they were ordered from MMG.

3. Delivery Deadlines

Self-produced advertising materials as well as correspondingly detailed assembly instructions must be available at least 14 days before the beginning of the trade fair.

delivery address self-produced advertising materials:

Messe München GmbH
Expedition
z.Hd. Media Sales +
[Name der Veranstaltung]
Willi-Brandt Allee 1
D-81823 München

artwork:

Data relevant to advertising space or lettering must be available in its final form at least 30 days before the beginning of the trade fair. MMG will charge 25% late delivery surcharge if delivery deadlines are not met. Additional charges are subject to change. If the customer commissions MMG to upload the print data, a processing fee of EUR 100 plus VAT will be charged.

4. Reservation

For customers who have not yet been sent the admission invoice for the respective event at the point in time that they place their order for advertising space in keeping with these General Terms and Conditions, the contract for ordering advertising space shall not take effect until they are admitted to the respective event. Failure to deliver materials on time may put the proper and orderly execution of orders at risk.

Any resulting failures / production defects cannot be objected to. MMG is entitled to refuse to accept an order and the execution thereof. In addition to design or technical issues, this may also occur in the case of advertising that contains content whose message or form of presentation is politically, philosophically or religiously extreme, xenophobic, in bad taste (e. g. sexist or similarly offensive) or goes against the interests of the property owner or other carriers or is capable of giving rise to associations of that type. In addition, MMG is entitled to reject advertising whose content and form respectively in its best judgment violates applicable laws or common decency or whose execution cannot reasonably be expected of it (e. g. according to the preceding paragraph). MMG is also entitled to reject orders from customers that are not participating in the respective trade fair as exhibitors. Apart from that, the customer cannot assert any claim regarding order acceptance on the part of MMG.

5. Return delivery/collection

Advertising material will only be kept for collection on request and up to a maximum of 7 days following the end of the trade fair. The customer shall inform MMG by the last day of the respective event whether he/she wishes to have his advertising material to be delivered. At the customer's request, the advertising material will be returned at the customer's expense to the delivery address provided by the customer.

MMG shall not be liable for advertising materials that are damaged, stolen or lost. Advertising materials cannot be collected or prepared for shipping earlier than the first working day following the end of the fair.

6. Placements

Confirmed placements may deviate slightly or be unavailable as a result of construction measures or own use on the part of MMG. If an equivalent placement cannot be found, the order price shall be reduced proportionately.

7. Price

The agreed total price is due immediately upon receipt of the invoice. Impairments or damages to advertising media / advertising spaces caused by weather or third parties do not justify any claim to a price reduction.

8. Complaints

Complaints must be reported immediately to MMG's Media Sales Department to enable any defects to be corrected quickly. Later complaints cannot be considered and cannot result in claims being asserted against MMG.

9. Liability

The customer is solely liable for any damage incurred due to the provision, assembly and dismantling of advertising media on the part of the customer as well as loss by theft.

MMG accepts no liability for damage due to bad weather and/or vandalism nor for damage caused by third parties. If the customer's own advertising media and/or materials are to be assembled and/or set up, MMG may request verification of their stability.

10. Dismantling

Advertising media/displays set up by customers themselves must be removed by the following deadlines:

Outdoor areas: by midnight on the last day of the fair

Hall areas: during the official dismantling period

In the case of non-compliance with these deadlines, MMG may dispose of the advertising media/displays etc. at the customer's expense.

11. Cancellation

In case the customer cancels the order, MMG reserves the right to charge the full invoice amount. If the advertising space(s) can be sold to another exhibitor, a 25% flat rate compensation of the rent + 100% production costs will be charged.

12. Musical reproductions

As also explained in Messe München GmbH's Terms and Conditions of Participation, for all types of musical reproduction (e. g. LED wall, beamer), permission is required from GEMA (German Society for Musical Performing and Mechanical Reproduction Rights) in accordance with the provisions of the Copyright Act. Non-registered music playback may result in GEMA claims for damages (Art. 97 Copyright Act).

contact: GEMA, 11506 Berlin, kontakt@gema.de, www.gema.de

13. Advertising outside of the given stand

The execution of advertising activities outside the confines of the given stand is prohibited at the exhibition center unless the advertising activities concerned are ones for which the exhibitor has submitted an application for approval with Messe München GmbH subject to payment of a charge.

The charge concerned is set out in the order documents for advertising space. Messe München GmbH is entitled to prohibit such advertising activities outside the confines of the given stand at the exhibition center as have not been approved with particular regard to persons carrying advertising in a prohibited manner. Messe München GmbH is entitled to expel such persons as are used for carrying advertising in a prohibited manner from the exhibition center and to confiscate and/or remove and/or destroy such advertising materials as are prohibited. Messe München GmbH is further entitled to demand of the exhibitor executing advertising activities or having then executed by third parties outside the confines of the given stand at the exhibition center without Messe München GmbH's approval payment of flat-rate compensation amounting to twice the fee Messe München GmbH would have received for granting approval. Messe München GmbH's right to claim further damages remains unaffected. The exhibitor can demand that the flat-rate compensation be reduced if it proves that Messe München GmbH has incurred fewer expenses.

14. Recycling

Remaining advertising material may be used for upcycling (e.g. non commercial bags) by Messen München GmbH.

15. Place of performance and legal venue

Place of performance is München. The legal venue for all legal disputes arising from this contract is Munich, provided the contracting parties are engaged in a trade or business, legal entities under public law or special funds under public law, or at least one of the contracting parties has no general legal venue in the Federal Republic of Germany, or one contracting party moves his/her domicile or usual place of residence away from the Federal Republic of Germany after conclusion of the contract or his/her domicile or personal place of residence is unknown at the time legal action is taken.